



PROGENESIS BELLINI *RC
 PROGENESIS CONWAY CHEROKEE
 SANDY-VALLEY R CONWAY
 PROGENESIS ZAZZLE COLOURME RED EX-90-4YR-CAN
 PEAK ZAZZLE
 PROGENESIS ROBERT CERSEI RED EX-90-5YR-CAN 5*

GPA LPI +3830 PRO\$ 2732

DPF RDF BLF CNF BYF MWF CVF HH1F HH2F HH3F HH4F HH5F HH6F HCDF HMWF

Reg. #: HOCANM14766761

aAa: 321456

AVM:

Nasc: 11/01/2023

Kappa Caseína: AB

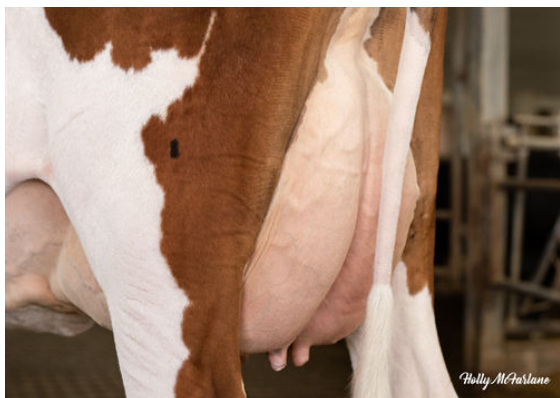
Beta Caseína: A2A2

| PRODUÇÃO | G Rebanhos | G Filhas | 81% Rep. | GPA 25*DEC | |
|-----------------------------|--------------------|--------------------------------|-----------------------------|---------------------|--|
| Leite kg 400 | Gordura kg 104 | Gordura % +0.77 | Proteína kg 59 | Proteína % +0.37 | |
| Velocidade Ordenha 95 | Temperamento 99 | Eficiência em Metano 106 | Eficiência Alimentar 101 | BMR 94 | |

| SAÚDE e REPRODUÇÃO | | Immunity 115 | |
|-----------------------------|-----|--------------------------------|-----|
| Perm. Rebanho | 106 | Imunidade das Vitelas | 110 |
| C.S. | 107 | Facilidade de Parto | 104 |
| Fertilidade Filhas | 98 | Facilidade de Parto das Filhas | 104 |
| Escore de Condição Corporal | 100 | Resistência Doença Metabólica | 103 |
| Resistência a Mamites | 106 | Calf Health | 96 |
| Persistência Lactação | 98 | | |

| CONFORMAÇÃO | G Rebanhos | G Filhas | 78% Rep. | GPA 25°DEC |
|-----------------|------------|----------|----------------|------------|
| Conformação | | 10 | Força Leiteira | 4 |
| Sistema Mamário | | 7 | Garupa | 7 |
| Pernas & Pés | | 9 | | |

| | | | | | |
|--------------------------|--|--|--|----------------|----|
| Profundidade Úbere | | | | Raso | 8S |
| Textura Úbere | | | | Desejável | 1 |
| Lig. Médio | | | | Fraco | -4 |
| Inserção Úbere Anterior | | | | Forte | 8 |
| Coloc. Tetos Anteriores | | | | Fechados | 5C |
| Altura Úbere Posterior | | | | Alta | 5 |
| Largura Úbere Posterior | | | | Larga | 5 |
| Coloc. Tetos Posteriores | | | | Abertos | 1W |
| Comprimento Tetos | | | | Curtos | 1S |
| Ângulo Casco | | | | Forte | 4 |
| Profund. Talão | | | | Alto | 5 |
| Qualidade Óssea | | | | Limpa | 2 |
| Pernas Vistas de Lado | | | | Curvas | 3C |
| Pernas Vistas de Trás | | | | Paralelas | 5 |
| Estatura | | | | Alta | 3T |
| Largura Peito | | | | Largo | 2 |
| Profundidade de Corpo | | | | Raso | -1 |
| Angulosidade | | | | Anguloso | 4 |
| Lombo | | | | Forte | 5 |
| Ângulo de Garupa | | | | Ísquios Baixos | 5L |
| Larg. da Garupa | | | | Larga | 4 |



PROGENESIS GTEE CABERNET RED
 FOURTH DAM



PROGENESIS GTEE CABERNET RED
 FOURTH DAM



HOLLENDALE JEDI CRIM-RED
 FIFTH DAM